

# Que deviennent nos déchets recyclables ?

Une fois arrivés au **centre de tri d'Aspach-Michelbach**, le contenu de nos **sacs jaunes** est trié en fonction de chaque matériau (papiers, cartons, plastiques, acier et aluminium). Les produits issus du tri, sont ensuite mis en balle puis expédiés chez les repreneurs pour y être recyclés.

Aujourd'hui, le recyclage de nos déchets se passe exclusivement en France (voire localement **Kaysersberg, Colmar, Vosges**) et en Europe (Allemagne, Italie, Suisse, Espagne). Il n'y a pas de grand export pour nos déchets.



## ACIER et ALUMINIUM

Dunkerque, Compiègne,  
Fos sur Mer



## BRIQUES ALIMENTAIRES - CARTONS - PAPIERS

France (Vosges, Kaysersberg, Bègles), Allemagne



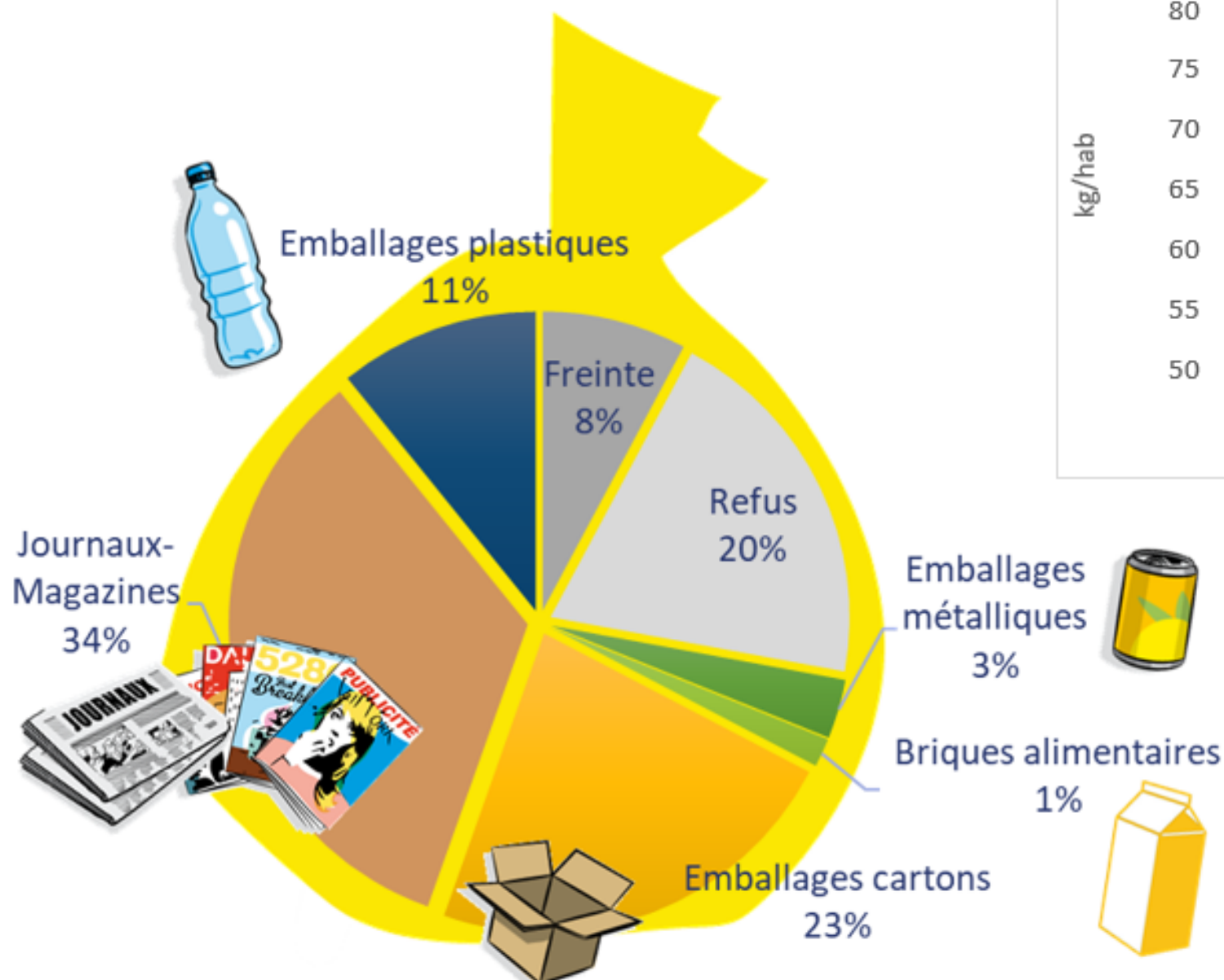
## EMBALLAGES PLASTIQUES

France (Beaune, Neufchâteau,  
Verdun, Châlons-en-Champagne,  
Machaon) et Italie, Suisse, Espagne

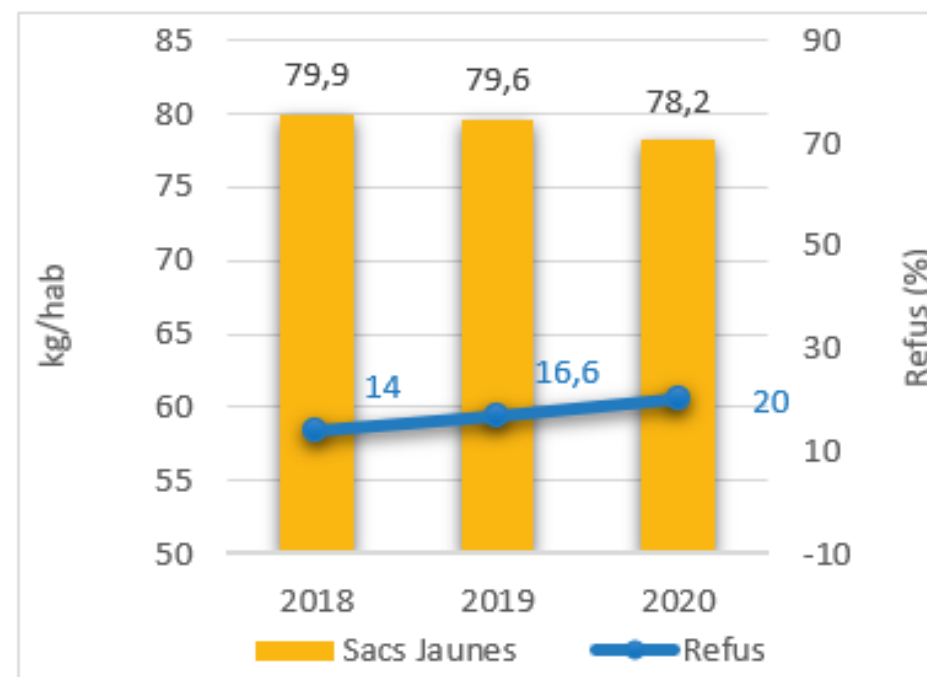


*Localisations pouvant évoluer en fonction  
des capacités des usines de recyclage  
Liste non exhaustive – MAJ janvier 2021*

## Composition du sac jaune



*Freinte* : perte matière au cours du process industriel de tri.



Evolution du taux de refus



Le refus s'élève à 20 % (15,6 kg/hab. contre 13,2 kg/hab. en 2019).

Toutefois, ce dernier est composé d'environ 3% d'**emballages plastiques complexes** (filères de recyclage en cours de recherche) et de 3,4% de **fines** (éléments de trop petite taille et donc éliminés en début de process). Le taux de refus réel lié aux seules erreurs de tri serait donc de 14,6 %.